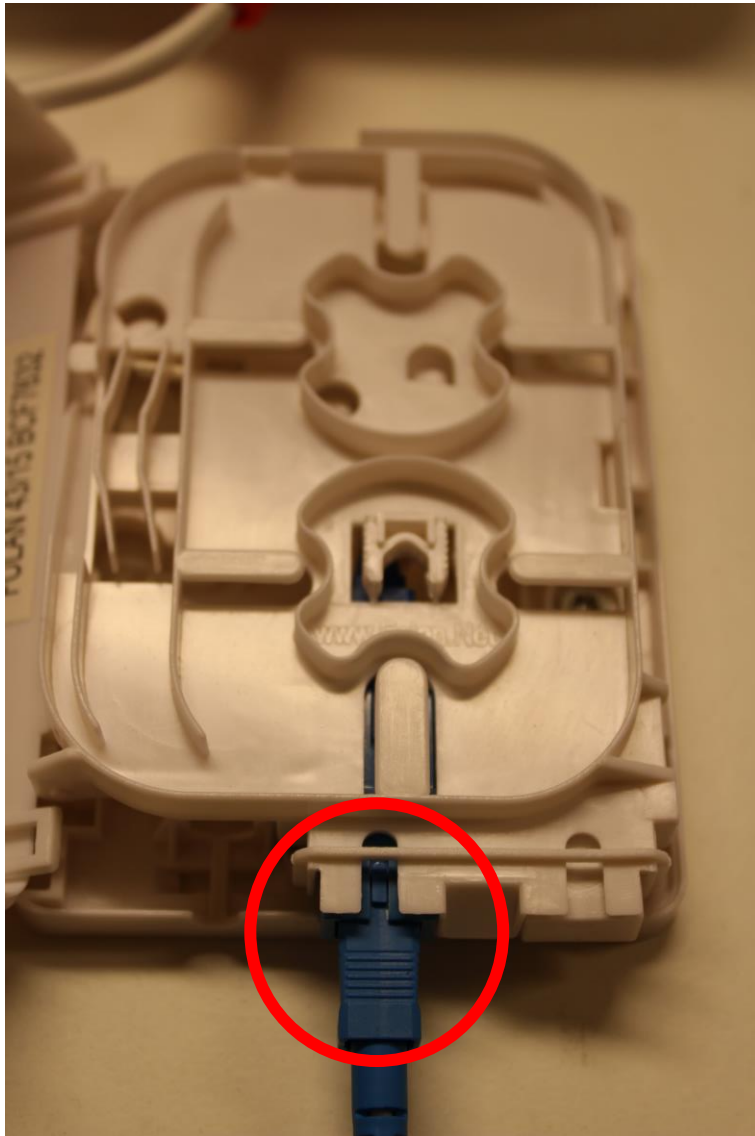
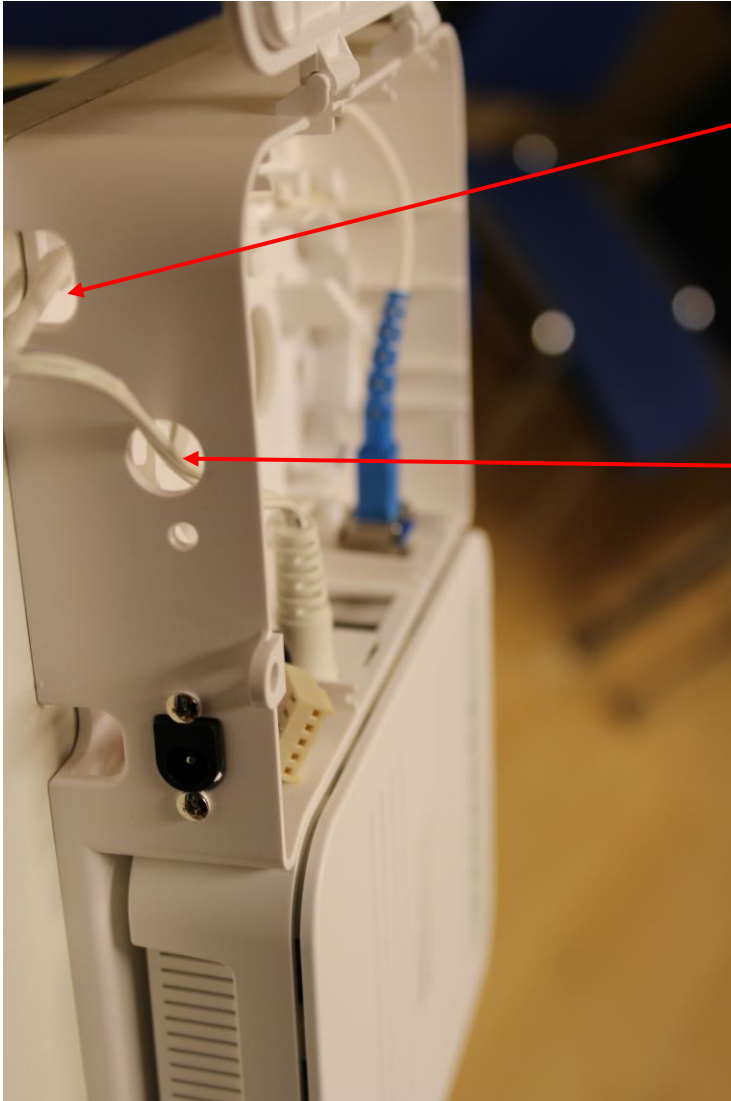


Installera din mediabox

Ta bort plastskyddet över dosan som redan sitter hemma på väggen. Sätt i fiberkabeln, det går bara på ett sätt.

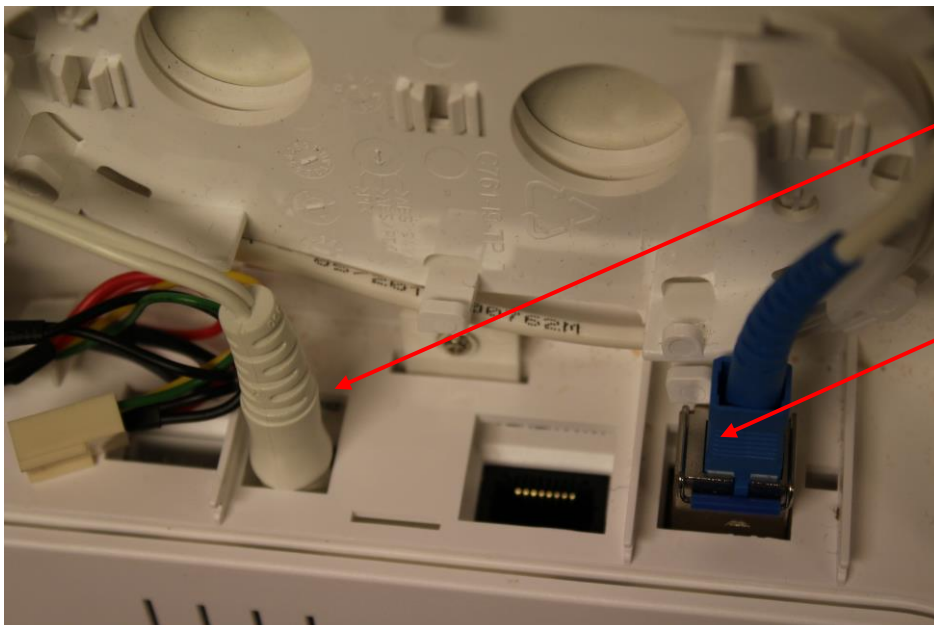
Det kan sitta en svart skyddsplopp i hålet, dra ut den först innan fiberkabeln sätts i.





Fiberkabeln ska in i det övre hålet. Och om det blir en lång bit över kan den lindas försiktigt (akta så den inte knäcks). Sätt i kabeln i det blanka uttaget.

Elkabeln ska föras in i det större hålet och sätt in i mediaboxens andra uttag. Koppla in i närmsta vägguttag.

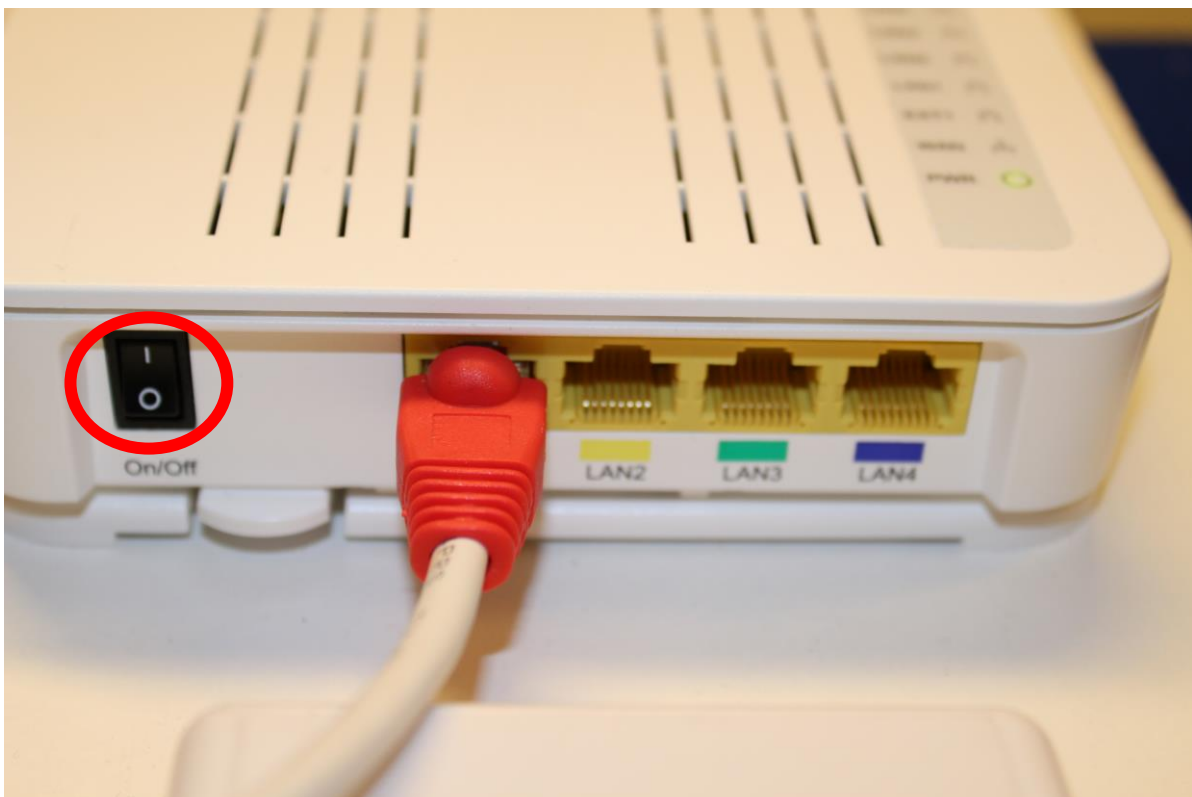


Elsladen

Fiberkabeln



När mediaboxen har strömförsörjning ska lampan (PWR) lysa rött i några sekunder. Sedan slår den om till grönt.



Datakabeln sätts i mediaboxens uttag som är markerat rött och har texten LAN1. Den andra änden av datakabeln rätts in i routern som du får av antingen Boxer eller din Internetleverantör. Kom ihåg att den svarta knappen till vänster ska stå på "On".

När du har kopplat rätt och du har både fiber och ström till din mediabox ska det både "PWR" och "WAN" lysa grönt. Dock ser vi på bilden nedan att mediaboxen enbart har strömförsörjning.

